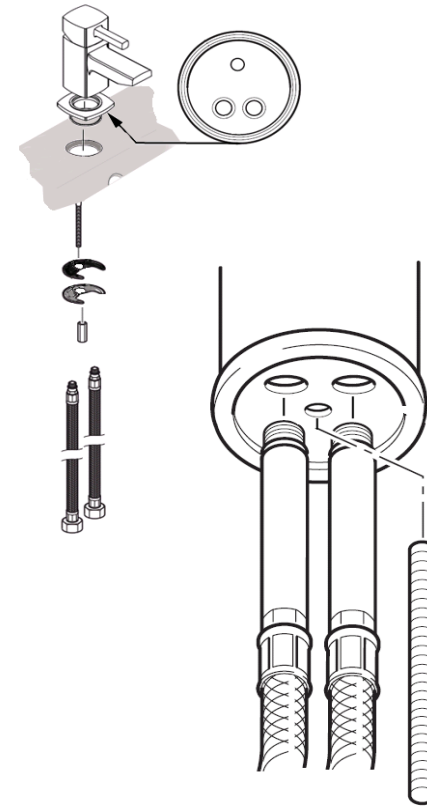
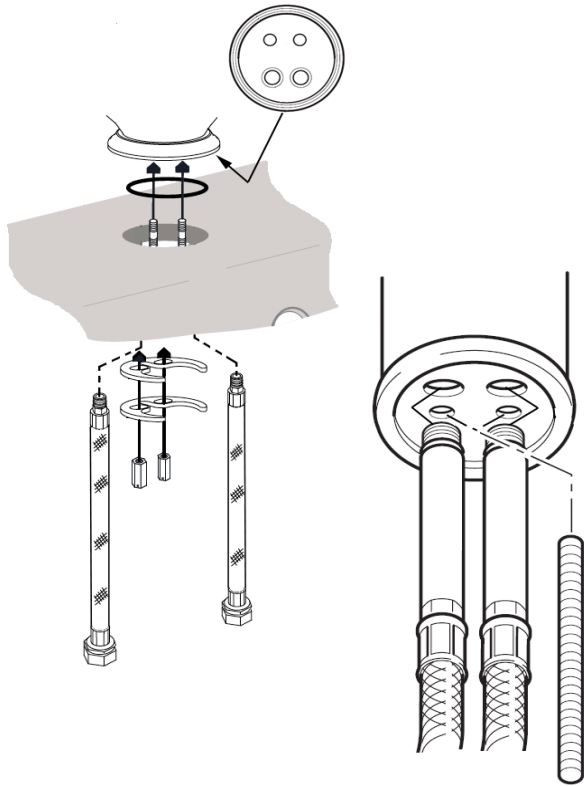


0044 844 484 7678



- GB** - Check the website for pressure requirement before installation
- FR** - Consultez le site Internet avant l'installation, pour vérifier les conditions de pression.
- D** - Informieren Sie sich vor der Installation auf der Website über den erforderlichen Druck
- NL** - Controleer alvorens te installeren de website voor de vereiste druk

- GB** - 1 year guarantee
- FR** - Garantie 1 an
- D** - 1 Jahr Garantie
- NL** - 1 jaar garantie

- GB** - Clean using a damp cloth, no abrasives
- FR** - Nettoyer avec un chiffon humide, sans agents abrasifs.
- D** - Mit einem feuchten Tuch ohne Scheuermittel reinigen
- NL** - Reinigen met een vochtige doek, geen schuurmiddelen

0044 844 484 7678



GB

Fit base plate (if included) and base plate seal between mixer and basin
Screw tails (hand tight only) and fixing bars into base of mixer
Place all fittings through hole in basin
Push on horse shoe washer and then plate over fixing bars.
Screw on fixing nuts and secure mixer into position.

FR

Installer l'embase (si incluse) et le joint d'embase entre le mitigeur et la vasque.
Vissez les raccords d'alimentation (à la main seulement) et les tiges filetées à la base du mitigeur.
Faites passer les fixations et raccords à travers le trou de la vasque.
Poussez la rondelle façonnée puis la plaque, sur les tiges filetées.
Vissez les tirants et calez le mitigeur à sa place.

D

Bringen Sie die Grundplatte (falls inbegriffen) und den Dichtring zwischen Mischer und Waschbecken an.
Schrauben Sie die Anschlusschläuche (nur handfest) und die Gewindestange unten in den Mischer.
Führen Sie die Armaturen durch die Öffnung im Waschbecken.
Legen Sie die hufeisenförmige Dichtung und dann die Unterlegscheibe über die Gewindestange.
Schrauben Sie den Mischer mit den Befestigungsmuttern fest.

NL

Monteer de bodemplaaf (indien van toepassing) en de afdichting van de bodemplaaf tussen de mengkraan en de wastafel
Schroef de koppelingen (handvast) en de bevestigingsstangen in de basis van de mengkraan
Plaats alle armaturen door het gat van de wastafel
Druk de hoefijzervormige ring en dan de plaat over de bevestigingsstangen.
Draai de bevestigingsmoeren vast terwijl u de mengkraan in de juiste positie houdt.